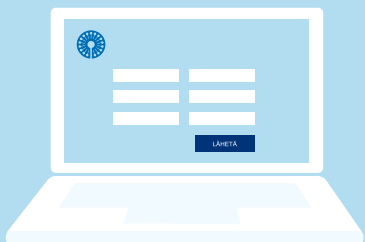


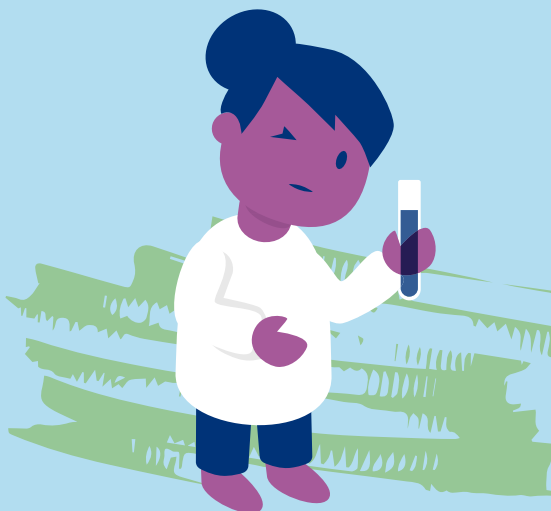
NYT ON PARAS HETKI HAKEA YHTEISKUNNALLINEN YRITYS -MERKKIÄ



HELPOT HAKUOHJEET

Voit hakea Yhteiskunnallinen Yritys -merkin käyttöoikeutta Suomalaisen Työn Liiton verkkosivuilta osoitteesta

suomalainentyo.fi »



1

Täyttämällä ja lähettämällä esitietolomakkeen pääset jäsen- ja merkkihakemuksiin. Voit jatkaa hakemuksen täyttämistä ruudulle avautuvan linkin kautta. Saat linkin sekä hakutunnukset myös antamaasi sähköpostiosoitteeseen, joten voit tarvittaessa jatkaa hakemuksen täyttämistä myöhemmin. Voit myös välittää sähköpostin organisaatiossasi eteenpäin toiselle henkilölle.

2

Mikäli olet uusi jäsen, täytä ensin Suomalaisen Työn Liiton jäsenhakemus, jonka jälkeen pääset täyttämään Yhteiskunnallinen yritys -merkkihakemuksen.

3

Voit selata hakemuksen vaiheita lomakkeen yllä olevan vaiheistuksen kautta. Täyttämäsi tiedot tallentuvat automaattisesti. Yhteenvetosivulta näet, onko hakemuksessa vielä pakollisia kenttiä täyttämättä. Kun hakemuksesi on valmis, voit lähettää sen.

4

Jäsenhakemukset käsitellään Suomalaisen Työn Liiton johtokunnan kokouksissa ja merkkihakemukset toimikuntien kokouksissa. Kokousaikataulut löydät **täältä**. Hakemukset kannattaa lähettää viimeistään viikkoa ennen kokousta. Mikäli hakemus vaatii lisäselvitystä, Suomalaisen Työn Liitto on sinuun yhteydessä.

5

Kun hakemuksesi on käsitelty ja hyväksytty, saat siitä tiedon sähköpostiisi muutaman arkipäivän kuluessa kokouksesta. Viestin mukana saat uudet, henkilökohtaiset tunnukset ekstranettiin sekä kaiken muun tarvittavan informaation merkin käyttöön liittyen.

Mikäli tarvitset apua merkin hakemisessa, niin olethan yhteydessä:

Niina Ollikka

niina.ollikka@suomalainentyo.fi

040 674 8773



TERVETULOA
YHTEISKUNNALLISTEN
YRITYSTEN MONIPUOLISEEN
JOUKKOON!